

2015年 1月20日号(平成27年)第3399号週刊

読者とともに



創刊68年

住宅新報

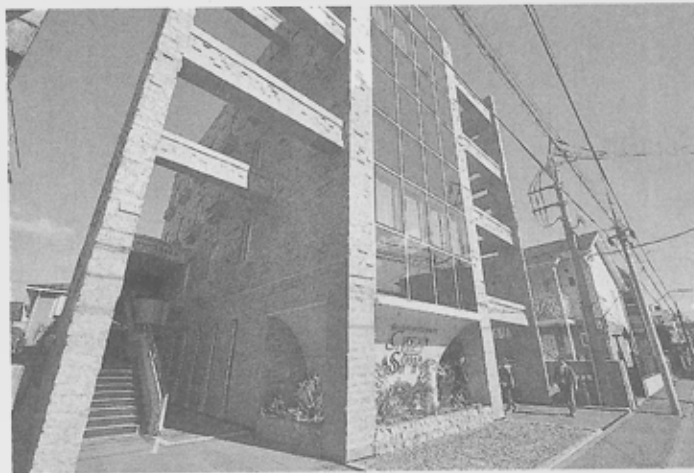
定期購読料(送料込み)

6カ月 8,229円(本体7,619円+税) / 1カ年 15,840円(本体14,667円+税)

◎住宅新報社2015年 1948年6月18日第3種郵便物認可

発行/毎週火曜日 1部 360円(本体333円+税)

株式会社 住宅新報社 Webはこちらへ [住宅新報](#) [検索](#)
本社/〒105-0001 東京都港区虎ノ門3-11-15 SVAX Tビル 電話 03-6403-7800 FAX 03-6403-7825
支社/〒541-0046 大阪府中央区平野町1-8-13 平野町八千代ビル 電話 06-6202-8541 FAX 06-6202-8129



飲食事業、5カ所目開設



コンサル業のCFネット

不動産コンサル(船)の場所にあるグループ
ディング事業を中
心に展開するCF
ネット(倉橋隆行
社長「写真」)は1
月15日、JR線大
船駅徒歩5分(神
奈川 鎌倉市大

本店以外に、東京本社、
横浜支社、大阪支社を構え
る同グループは、賃貸管理
5000戸といった不動産
業以外に飲食と美術館運営
業も手掛けている。飲食店
は東京・六本木や神奈川・三
浦で展開(共同経営含む)。
昨年春には、ラーメン店独

鎌倉のグループ本店1階に

立を支援するスクールを提
携企業と共にオープンし
た。スクール生が独立する
際は、店舗あっせんや資金
提供といった協力もしてい
くという。

同社は、「日本の飲食業
は、システム化や効率化に
よりどんどん単価を引き下
げ、消費者もそれに慣れて
いる風潮がある。やはり
『本物』を大切にしなければ
ならない(倉橋社長)」と
の考えで飲食事業に参入し
た。今回のシェ・ソウマで
5カ所目となる。また、美術
館運営への参入もこの『本
物志向』からくるものだ。



本店1階にはフレンチレスト
ランの「シェ・ソウマ」が入
った(左)。右は本店内の事務所。
開放感あるレイアウトとした

「不動産業だけ
でなく、国内の
産業を様々な観
点から応援して
いきたい」と倉
橋社長は語る。

なお、鎌倉の
本店は昨年8月
に取得・開設し
た。同社の歴史
と同じ築15年の
物件だ。細部に
までこだわった
設計・施工に魅
力を感じたとい
う。